

## BeneHeart D60

Defibrillator Monitor

# Zusätzliche Möglichkeiten für den Einsatz





# Smart Touch, intuitiver

## Kapazitiver Full touch

Mit der fortschrittlichen kapazitiven High-Definition-Touchscreen-Technologie und dem flachen Benutzeroberflächendesign bietet das D60 ein optimales Erlebnis mit klarer Anzeige und reibungsloser Bedienung und ermöglicht Effizienz.



### Optimale Sichtbarkeit

- Erstes 9-Zoll-Display mit einer Auflösung von 1200 x 1020
- Automatische Helligkeit

### Optimale Anwendung

- Touchscreen mit Gestensteuerung
- Beibehaltung der physischen Knöpfe und Tasten für wichtige Funktionen

### Breite Anpassungsfähigkeit

- Mit der intelligenten Abtastung können Sie das D60 normal bedienen, auch wenn
- Sich auf dem Bildschirm Flüssigkeit befindet
- Man bis zu fünf Lagen Handschuhe trägt



### Ultraleicht

Nur 4,2 kg (mit Akku), über 25% Reduktion\*



### All in One

Manueller Defibrillator /AED /Schrittmacher  
EKG /SPO<sub>2</sub> /NIBP /CO<sub>2</sub> /IBP /TEMP



### Magnetanschluss

Automatische Anziehung zum Verbinden, keine genaue Ausrichtung erforderlich



### Vielseitige Paddles

Externe Paddles mit Kontaktanzeige verbessern die Benutzerfreundlichkeit für Anwender



### Statusanzeige

Klarer Status auf einen Blick mit umfassenden Selbsttest



### 6-Kanaldrucker

Papierbreite 110 mm für bis zu 6 Kurven

## Visuelles AlarmSight™

D60 bietet eine Reihe von Problemlösungshilfen mit grafischer Visualisierung, die Sie nicht nur auf Probleme aufmerksam machen, sondern auch Lösungen vorschlägt.



\* D60 Elite Version



## Professionelle 12-Kanal-EKG-Analyse

- Spezielles 12-Kanal-EKG-Zubehör: integrierte 4 Extremitätenableitungen + abnehmbare 6 Brustkorbableitungen, flexibler sowohl für die Überwachung als auch für die Analyse
- Die Anzeige des Verbindungsstatus wird automatisch angezeigt, um nicht angeschlossene Kabel leichter zu finden
- Der kritische Wert & 'Mi location' helfen bei der schnellen Beurteilung der Risikosituation von Patienten mit Brustschmerzen
- Der Vergleich von zwei EKG-Berichten auf einem Bildschirm ermöglicht die einfache Beobachtung abnormaler Veränderungen



## Ein Gerät – viele Funktionen

Angesichts der unvorhersehbaren Einsatz erhoffen Sie sich oft eine bessere Analyse und Diagnose der Patienten vor Ort, um sie so schnell wie möglich behandeln zu können, aber verschiedene Geräte machen Ihren Einsatz schwieriger. Deshalb haben wir D60 mit mehr Analyse- und Diagnosemöglichkeiten ausgestattet. Es handelt sich nicht nur um einen Defibrillator/Monitor, sondern auch um ein 12-Kanal-EKG-Gerät, ein Point-of-Care-Ultraschallgerät, ein Infrarot-Ohrthermometer und eine Reihe von Bewertungs- und Frühwarninstrumenten.

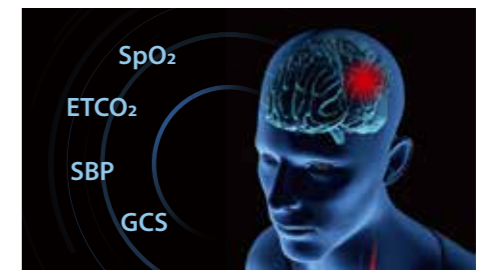
### Point-of-Care-Ultraschall (POCUS)

- Schrittweise Traumaerkennung (FAST/eFAST)
- Referenzbilder helfen bei der schnellen Erkennung von Anomalien durch Scanvergleich
- Bedienungsanleitungen zeigen, wie man den Ultraschallkopf richtig platziert
- Hochwertige Bilder mit exzellenter Auflösung für präzise Entscheidungen
- Unterstützung von Herz-, Lungen- und Bauchuntersuchungen, keine Notwendigkeit, zusätzliche Sonden zu tragen



## Scoring & Frühwarninstrumente

- Unterstützung der GCS/EWS/HEART-Bewertung
- Unterstützung bei der schnellen Ermittlung des Schweregrades des Patienten und der rechtzeitigen Erkennung des Risikos einer Verschlechterung
- TBI-Warnung (Schädel-Hirn Trauma) kombiniert mit GCS und Überwachung der Vitalparameter (SpO<sub>2</sub> \ETCO<sub>2</sub> \SBP)
- Unterstützung der Behandlung von Patienten mit einem Schädel-Hirn-Trauma für ein besseres Outcome

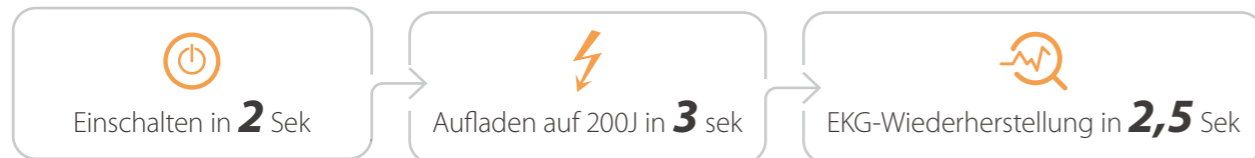


# Rettungsdreieck, Umfassender

Eine absolut professionelle Wiederbelebung setzt voraus, dass das die Anwender die hohe Qualität und Effektivität der kardiopulmonalen Wiederbelebung während des Prozesses aufrechterhält. Außerdem müssen die Daten und die Qualität der Rettung rechtzeitig und regelmäßig überprüft und analysiert werden, um die wichtigsten Punkte für die routinemäßige Rettungsausbildung und -bewertung zu ermitteln. Nur durch die Kombination und Weiterentwicklung der Drei-in-eins-Lösung können die Qualität der Wiederbelebung und die Überlebensrate von SCA-Patienten verbessert werden.

## QShock™ – kürzere Wartezeit bis zum Schock

Wie die BeneHeart-Serie ist auch das D60 mit der neuen QShock™-Technologie ausgestattet, die vom Einschalten bis zum Schock weniger als 5 Sekunden benötigt.



## Kleinere Unterbrechung

Mindray hat hochmoderne Technologien entwickelt, die EKG Kompressionsstörungen sowohl für ALS als auch für BLS herausfiltern können, um Pausen bei der Erkennung des Herzrhythmus effektiv zu reduzieren\*.

**Roh-EKG mit Kompressionsstörungen**

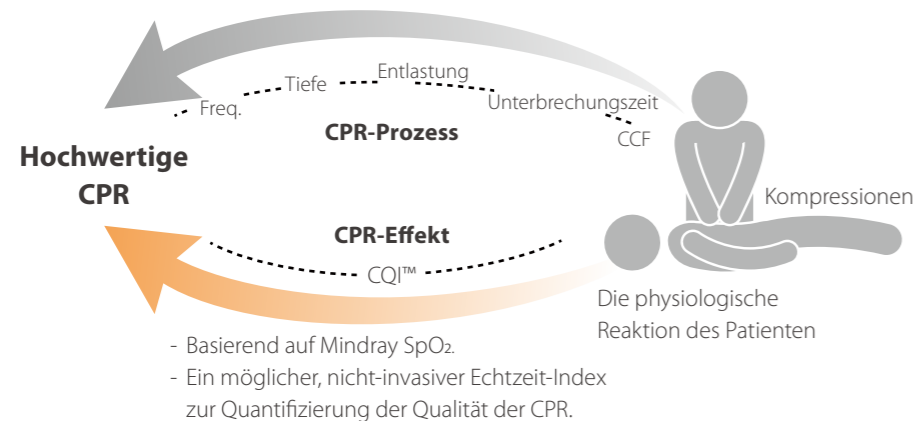


**Gefiltertes EKG ohne Kompressionsstörungen**



## CPR Feedback beider Prozesse & Wirkung

Mit dem CPR-Prozess-Feedback, das die Echtzeit-Leistung der Anwender überwacht, und der Effektbewertung, die die Reaktionen der Patienten auf die Herz-Lungen-Wiederbelebung widerspiegelt, bietet der D60 eine umfassende Bewertung der HLW, um ein möglichst hohes Wiederbelebungsergebnis zu erzielen.



**Vollständigere Prozessbewertungstechnik**  
 +  
**Bahnbrechende Technologie zur Bewertung der Wirkung**

\* Nur verfügbar, wenn Sie eine CPR mit Defibrillationselektroden oder dem HLW-Sensor durchführen.



## Strukturiertes Debriefing

Die strukturierten Debriefing-Protokolle von D60 verbessern die Leistung von Wiederbelebungsteams bei nachfolgenden Wiederbelebungsmaßnahmen.

- Die wichtigen Daten jeder HLW werden automatisch in das Debriefing-System hochgeladen.
- CPR-Qualitäts- und Defibrillationsdaten inbegriffen.
- Nicht nur die Analyse nach einem Ereignis, sondern auch die regelmäßige Überprüfung.



## Praxistraining

- Der Trainingsmodus des D60 hilft Ihnen, echte Einsatzerfahrung zu sammeln.
- Es gibt sowohl den Einzel- als auch den Mehrpersonenmodus.
- Unterstützung der Ausbildung in HLW und Defibrillation.





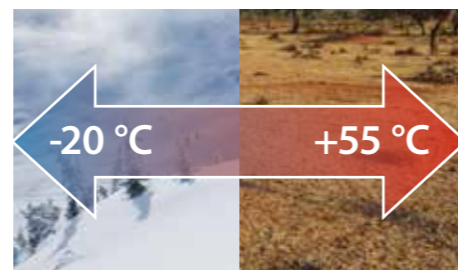
## Mit Innovation Robustheit neu definieren

Leicht, kompakt und robust, das ist Mindray's die neue Generation von High-End-Defibrillator/Monitor D60. Die mit innovativen Technologien ausgestattete D60 ist so konzipiert, dass sie anspruchsvollen Umgebungsbedingungen standhält und Ihnen überall und jederzeit zur Seite steht.

Erfüllt sämtliche Standards für Luft- und bodengebundene Rettungsmittel



Arbeitet in einem Temperaturbereich von -20 °C bis +55 °C, auch bei extremen Herausforderungen



- Wasser-/Staubbeständigkeit nach IP55
- Längere Beständigkeit bei der Verwendung gängiger Reinigungs- und Desinfektionsmittel (bis zu 49 Arten)



Touchscreen geschützt durch die neueste Version von Corning®s widerstandsfähigem Glas, dünner aber stärker



6-Flächen-Falltest 1,5 m ohne Tasche, 3 m mit Tasche



- Biegesteifes Defibrillationskabel, das mehr als 400.000 Biegetests standhält
- Extrem dichte Verbindungsschnittstelle, selbst wenn die Zugkraft 100 kg übersteigt, löst Sie sich nicht



- Dicke, ultra-strapazierfähige Tasche aus speziellem ballistischem Nylongewebe

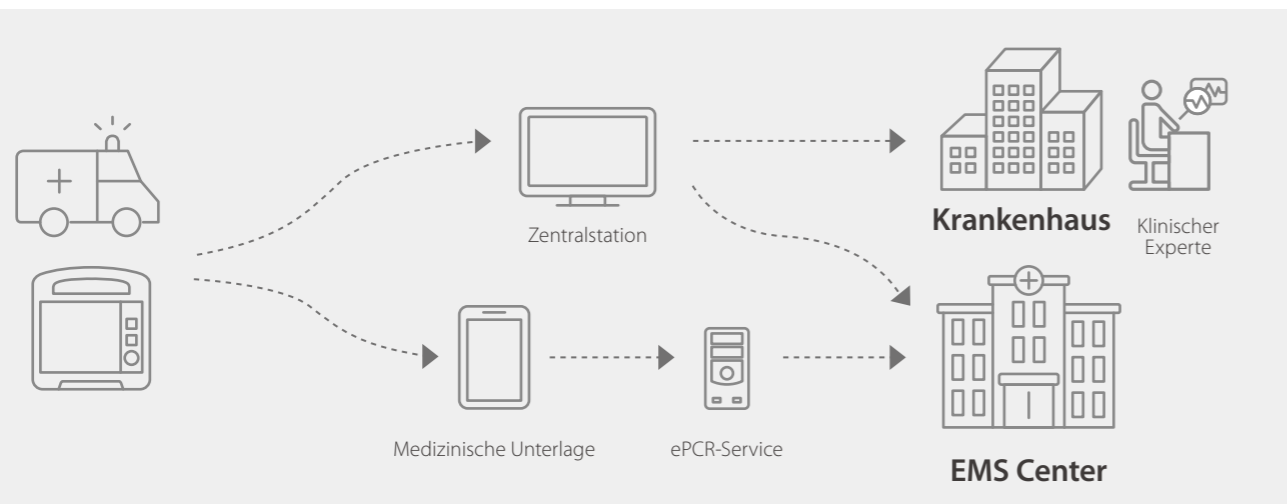


# Mit Effizienz vernetzt

Ein Defibrillator enthält eine Fülle von Daten, nicht nur die Patientendaten, um die sich das medizinische Personal kümmert, sondern auch den Gerätestatus, den die Verantwortlichen kennen müssen. In der Vergangenheit war es aufgrund fehlender systematischer Lösungen schwierig, solche Informationen effektiv und umfassend zu verwalten, und der Defibrillator wurde zu einem "Datensilo". M-Connect™ IT-Lösungen sollen Ihnen helfen, dieses Problem zu lösen.

## Präklinische IT-Lösung

M-Connect™, die IT-Lösung für das präklinische Szenario, ermöglicht die Datenübertragung zwischen dem Fahrzeug und der Abteilung im Krankenhaus in Echtzeit und hilft dem medizinischen Personal bei der Diagnose und Vorbereitung.



### Flexible Datenübertragung

Der D60 kann nicht nur Patientendaten über 4G an den CMS-Dienst senden, sondern auch das medizinische Pad über Wi-Fi oder Bluetooth verbinden, um die Daten an das ePCR-System zu senden.



### Klinische Daten vor dem Eintreffen

Patientendaten vor der Ankunft, wie z. B. Echtzeit-Vitalparameter, 12-Kanal-Bericht und Ultraschallbericht, können an das Zielkrankenhaus gesendet werden, während der Patient transportiert wird.



# Krankenhausinterne IT-Lösung

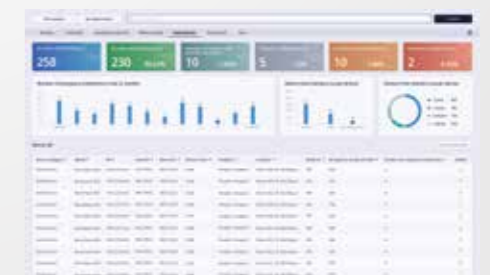
Die IT-Lösung M-Connect™ integriert die Patientendaten aus dem D60, um manuelle Aufzeichnungsfehler zu vermeiden, und ermöglicht die flexible Anzeige von Patientendaten auf mobilen Geräten – jederzeit und überall. Die einfache, aber robuste Netzwerkverbindung ist mit der Standard-Infrastruktur der meisten Krankenhäuser kompatibel.



## M-IoT Geräte-Manager

Der M-IoT Device Manager sammelt umfassende Gerätedaten, um biomedizinischen Ingenieuren dabei zu helfen, die Sicherheit und Effektivität aller Geräte zu jeder Zeit zu gewährleisten.

- Echtzeit-Fehlerüberwachung und -Anleitung für rechtzeitige Wartung, wodurch die Ausfallzeiten der Geräte reduziert werden
- Überwachung des Batteriestatus zur Gewährleistung der Patientensicherheit durch Begrenzung der Unterbrechungen
- IP/MAC-Adresse für die Netzzugangskontrolle zur Gewährleistung der Cybersicherheit



*Die Bilder und Funktionsbeschreibungen dienen nur als Referenz. Für die eigentliche Konfiguration wenden Sie sich bitte an das Vertriebspersonal von Mindray's.*